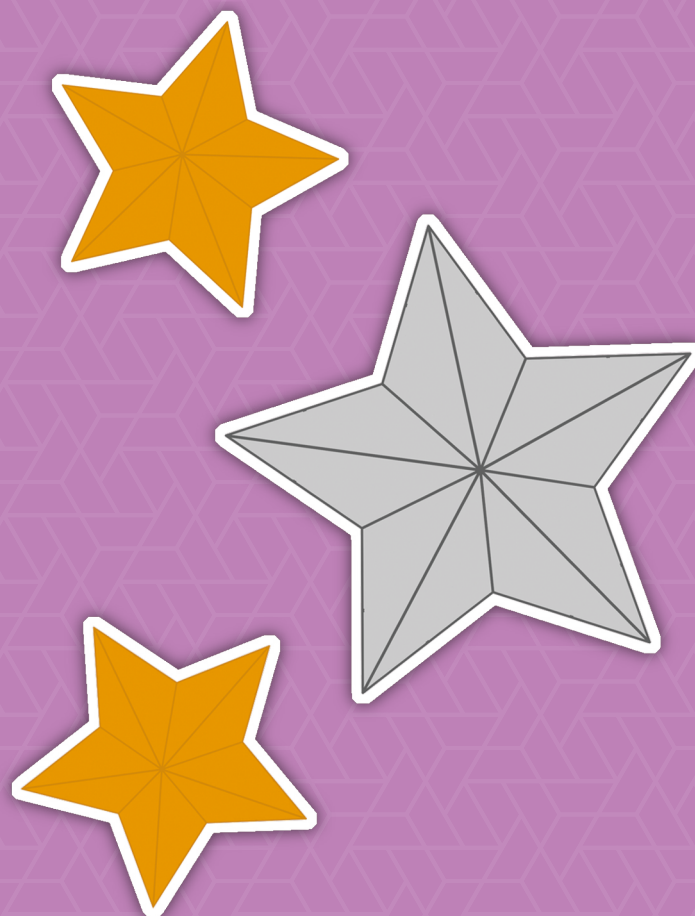


ESTRELLAS - STARS

Plantilla gratuita - *Free template*



Ludikraft



www.facebook.com/ludikraft

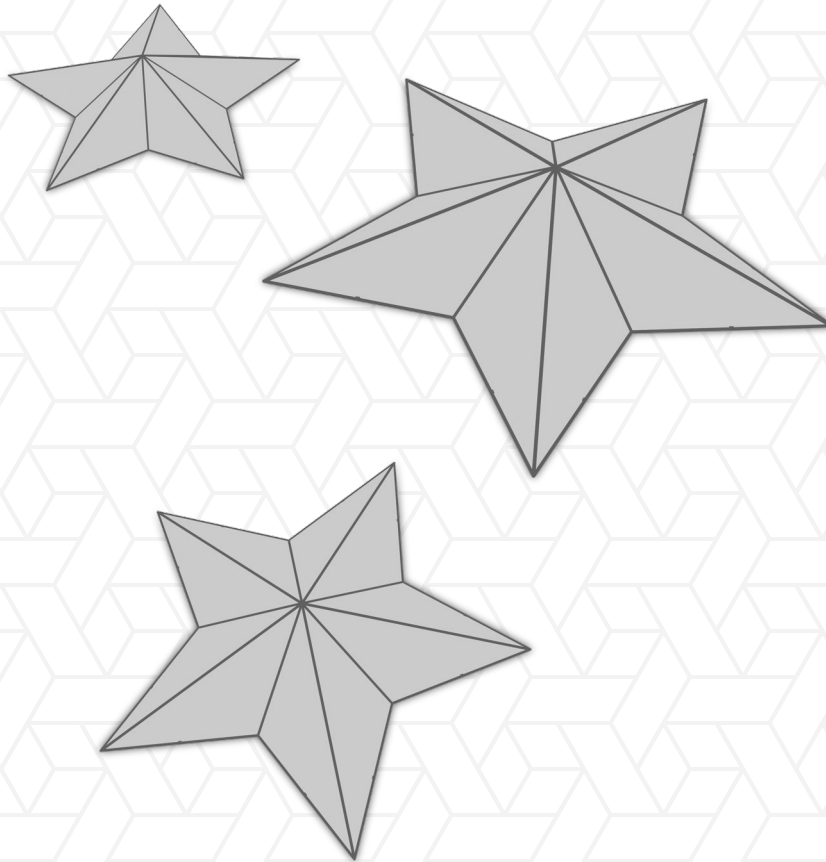


[@ludikraft](https://www.instagram.com/@ludikraft)



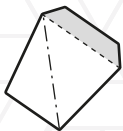
www.ludikraft.com

ESTRELLAS - STARS



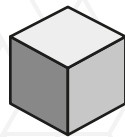
Instrucciones de armado *Assembly instructions*

Plantilla Gratuita - *Free Template*



Piezas
Pieces

9



Dimensiones
Dimensions

12cm x 12cm
x h2cm



Dificultad
Level

1



Tiempo estimado
de armado
*Approximate
building time*

30min - 1h

Ludikraft

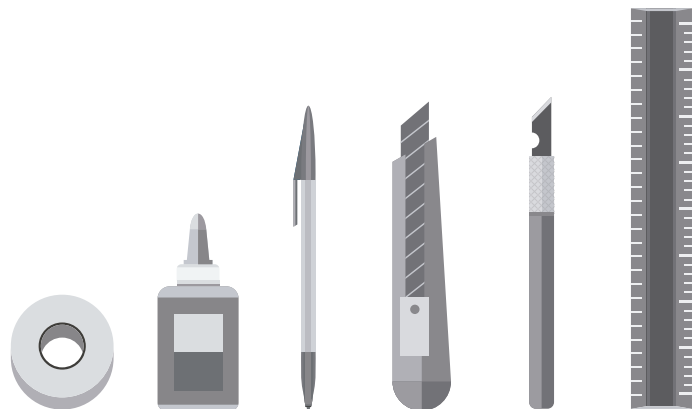
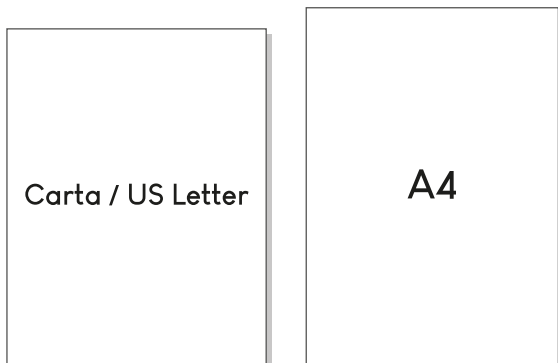
ESPAÑOL

Este documento te guiará en el proceso de impresión, corte y armado de tu producto; sigue los pasos descritos a continuación. La **guía de ensamble** te sugerirá la mejor forma de armarlo; sigue los pasos como indican las instrucciones.

¡Vamos allá!

Materiales necesarios

- ❖ **Cartulinas o papeles** de tamaños **A4** o **Carta**; también puedes usar cartones delgados similares a los de las cajas de cereal o productos de este estilo. No utilices materiales corrugados o poco flexibles ya que estos no pliegan con el suficiente detalle o se quiebran con facilidad al plegar.
- ❖ Imprime las plantillas en una **impresora de formato A4 o Carta** que, preferiblemente, pueda imprimir en papeles y cartulinas de alto gramaje (160gr - 250gr). También puedes imprimir, a manera de plantilla guía, en papel blanco y pegar las piezas recortadas, con adhesivo en spray o en barra, sobre el material que vayas a usar para el ensamble.
- ❖ **Tijeras, cortadores y cuchillas finas** te serán útiles para recortar las piezas. En lo posible, usa una superficie de corte para precisar el trabajo.
- ❖ Con una **regla y un bolígrafo viejo** (sin tinta) haz los pre-pliegues sobre las líneas de dobleces. Usa una superficie semi blanda de fondo para garantizar unas líneas con buen grabado.
- ❖ Puedes usar adhesivos líquidos o en barra para pegar las piezas. **Cinta doble faz** te permitirá tener un acabado más limpio.



ENGLISH

This document will guide you in the process of printing, cutting, and assembling your product; follow the steps outlined below. The **assembly guide** will suggest the best way to assemble it; follow the steps as instructed.

Go ahead!

Materials required

- ❖ **Papers or cardstocks** of **A4** or **US Letters** size; you can also use thin cardboard similar to used in cereal boxes or products like this. Do not use corrugated or inflexible materials, these do not fold well, and they break easily when folded.
- ❖ Print the templates on an **A4 or US Letter format printer** that preferably can print on heavyweight paper and cardstock (160gr - 250gr). You can also print, as a guide template, on white paper and glue the cut pieces, with spray adhesive or stick, on the material that you are going to use for the assembly.
- ❖ **Scissors, cutters, and fine sharp blades** will help you cut out the pieces. If you can, use a cutting surface to cut with precision.
- ❖ Use a **ruler and an old ballpoint pen** (without ink) to make the score marks on the folded lines. Use a semi-soft surface to ensure good scoring lines.
- ❖ You can use liquid or stick adhesives to glue the pieces together. **Double-sided tape** will allow you to have a cleaner finish.

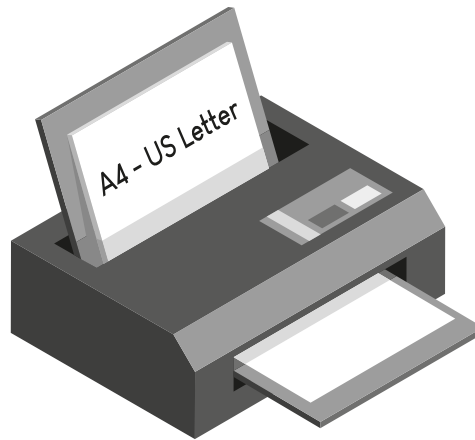
Imprime las plantillas

Las plantillas se encuentran en formato ".pdf", por lo que puedes imprimir desde cualquier Software que te permita leer este tipo de documentos. Te recomendamos usar **Adobe Acrobat Reader** el cual puedes descargar de forma gratuita.



Adobe Acrobat Reader

Las plantillas se encuentran en **escala 1:1** y están listas para imprimir en tamaño **A4** (210mm x 297mm) o **Carta** (216mm x 279mm). En la *configuración de impresión* selecciona el formato, tipo de papel y *activa la opción* de imprimir a "**Tamaño real**". **NO CAMBIES LA ESCALA DE IMPRESIÓN.**



La segunda hoja de la plantilla tiene dos líneas de escala: vertical y horizontal. Cada línea debe medir 120mm después de la impresión, aunque 1mm o 2mm de más o menos no afectará.

Algunos productos tienen plantillas para imprimir **reversos en color** sobre papeles blancos. Asegúrate de configurar la impresión de páginas como indique la plantilla y de *voltear el papel* en el mismo sentido de la impresión.

Por favor, verifica que tus plantillas impresas contengan todas las líneas y textos que se encuentran en el formato digital. De lo contrario, actualiza tu Software a la versión más reciente.

Procura imprimir todas las plantillas en la misma impresora. Esto garantizará que el color y tamaño de las piezas sean iguales en todas las hojas.

Print the templates.

The templates are in ".pdf" format, so you can print from any software that allows you to read this type of document. We recommend using **Adobe Acrobat Reader**, which you can download for free.

The templates are **1:1 scale** and are ready to print in **A4** (210mm x 297mm) or **US Letter** (216mm x 279mm) size. In the *printing settings*, select the format, type of paper, and activate the option to print at "**Actual Size**". **DO NOT CHANGE THE PRINT SCALE.**

The second page of the template has two scale lines: vertical and horizontal. Each line should measure 120mm after printing, but 1mm or 2mm plus or minus will not affect.

Some products have templates for printing in **reverse colors** on white papers. Make sure to set the page printing as indicated by the template and to *flip the paper* in the same direction as printing.

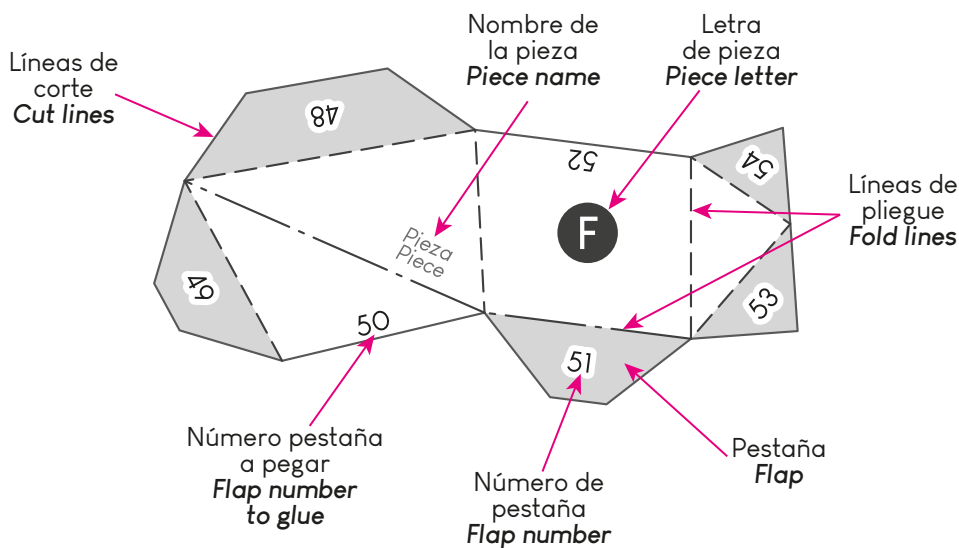
Please, check that your printout contains all the lines and texts that are shown in digital format. If not, update your Software to the latest version.

Try to print the templates on the same printer. It will ensure that the color and size of the pieces are the same on all papers.

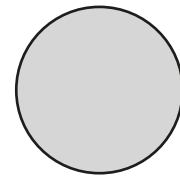
Empecemos

1. Con las plantillas impresas, recorta las piezas para separarlas del papel o cartulina; no hay necesidad de ser detallados ya que sólo las vamos a separar para facilitar el recorte individual. Si la impresión la vas a usar como plantilla guía para otro tipo de material, pega las partes recortadas en éste y asegúrate de que quede plano y firme.

Partes de las piezas



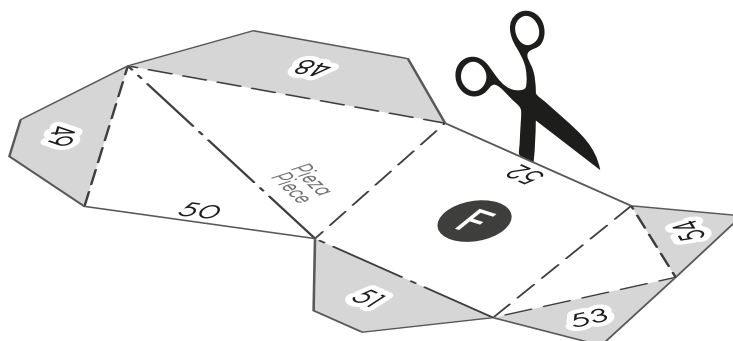
Parts of the pieces



Las pestañas se identifican con esta textura.
The flaps are identified with this texture.

2. Recorta las piezas por las líneas continuas. Puedes usar tijeras, pero será más preciso un cortador o cuchilla fina.

2. Cut out the pieces along the solid lines. You can use scissors, but cutters and fine blades will be more accurate.



Línea continua
Solid line

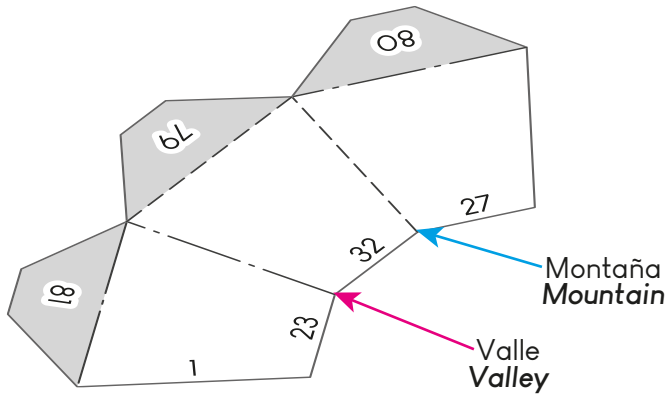
3. Pliega las piezas por las líneas discontinuas. Con una regla y un bolígrafo sin tinta u otro objeto contundente, haz trazos sobre las líneas para hacer los pre-pliegues. Esto facilitará los dobleces y mantendrá organizados los pliegues.

Hay dos tipos de líneas de pliegue:

- Líneas Montaña**
 Son las líneas discontinuas regulares y se pliegan hacia arriba.
- Líneas Valle**
 Son las líneas discontinuas con punto y se pliegan hacia abajo.

----- Líneas Montaña: las pliegas hacia arriba.
Mountain lines: fold up side.

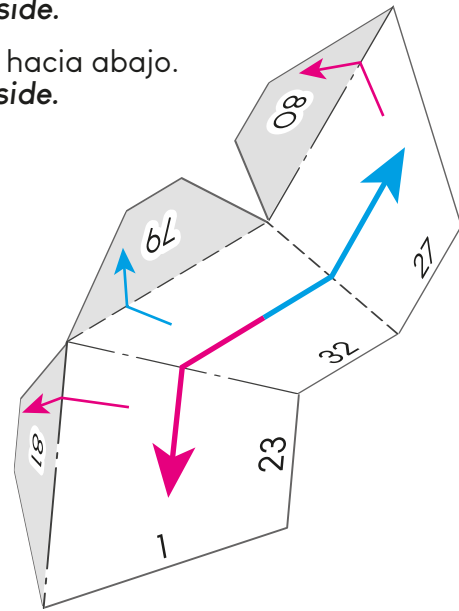
----- Líneas Valle: las pliegas hacia abajo.
Valley lines: fold down side.



3. Fold the pieces along the dashed lines. With a ruler and an old ballpoint or another blunt object, score over the lines to make the pre-folds. It will make the folds easier and keep them organized.

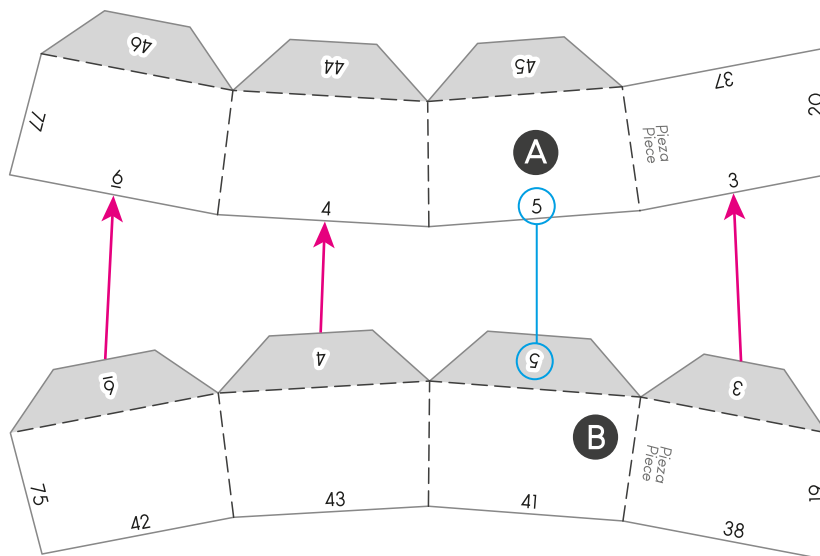
There are two types of folding lines:

- Mountain Lines**
 The regular dashed lines and fold up side.
- Valley Lines**
 The dotted dashed lines and fold down side.



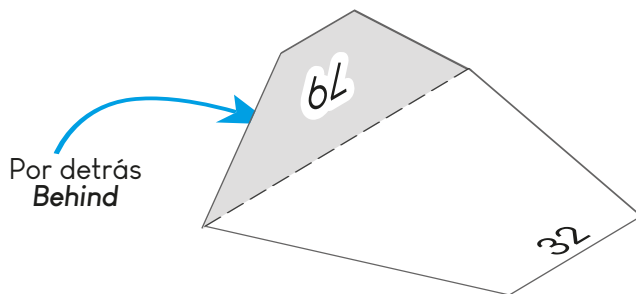
4. Ubica las piezas según su letra y correspondientes pestañas.

4. Locate the pieces according to their letter and corresponding flaps.



5. Antes de aplicar el adhesivo a las pestañas es importante que verifiques que, las piezas a ensamblar, encajan como corresponde. Es importante que, si vas a usar adhesivos líquidos o en barra, lo apliques en la medida en que pegas las pestañas; si vas a usar cinta doble faz, puedes iniciar poniéndola en todas las pestañas e ir pegando en la medida en que desarrollas el ensamble.

Aplica el adhesivo en la parte posterior de las pestañas (la parte no impresa).

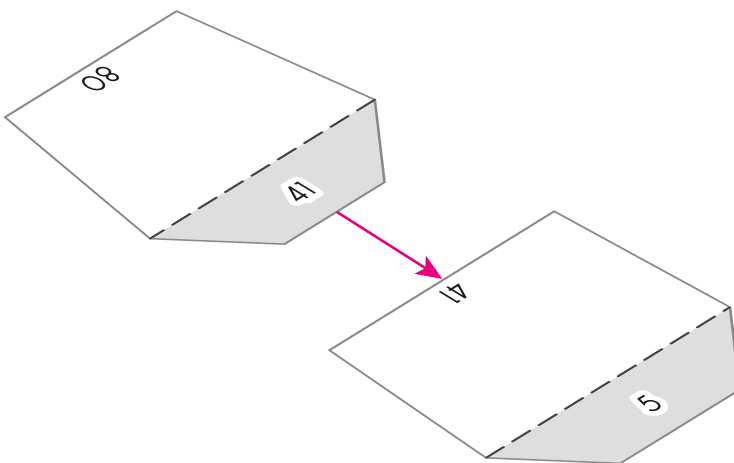


5. Before applying the glue on the flaps, you must verify that the pieces to be assembled fit accordingly. It is important that, if you are going to use liquid or stick adhesives, you apply it as you glue the flaps together; if you prefer to use double-sided tape, you can start by putting it on all flaps and sticking it as you develop the assembly.

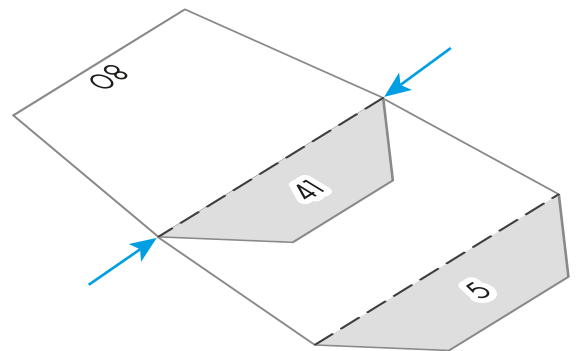
Apply the glue on the back of the flaps (non-printed side).

No apliques demasiado pegamento y hazlo hasta cubrir los filos de la pestaña.
Do not apply too much glue, do it along the edges and make sure the flap is covered.

6. Ensambla las piezas pegando las pestañas sobre su correspondiente número. Las pestañas siempre irán al interior del producto (en la parte impresa). Asegúrate que las pestañas estén bien alineadas con los bordes de las piezas.



6. Assemble the pieces gluing the flaps with their corresponding number. The flaps will always be inside the model (onto the printed side). Make sure the flaps are well aligned with the edges of the piece.



Algunas piezas tienen pestañas que se pegan en la misma pieza. Verifica bien los números antes de pegar las partes.

Some pieces have flaps that are glued on the same piece. Check the numbers well before gluing the parts.

Guía de Ensamble

Este documento te guiará en la correcta forma de armar tu producto. Sigue los pasos en orden (**#1**, **#2**, **#3**, etc); cada paso te muestra la letra de la pieza a ensamblar con su respectiva imagen del ensamble (**A**, **B**, **C**, etc). Algunos de los pasos te pueden indicar pegar dos piezas primero que después armarás con el ensamble general. Tenlo presente.

Las piezas están en orden alfabético para un ensamble adecuado.

Los colores de las imágenes te indicarán:



Pieza a ensamblar
Piece to assemble



Pieza ensamblada
Assembled piece



Pieza por ensamblar
Piece to be assembled

Recomendaciones

- 🔧 Trabaja sobre una superficie amplia y cómoda. Aleja cualquier líquido o material que pueda afectar el producto.
- 🔧 Mantén tus manos lo más limpias posible.
- 🔧 Asegúrate de que las pestañas coincidan con sus número antes de pegar las piezas.
- 🔧 *¡No vayas tan rápido!*. Aplica el adhesivo dentro de los límites de las pestañas y ve pegando en la medida en que desarrollas el ensamble. Asegúrate muy bien de pegar correctamente cada pestaña antes de pasar a la siguiente.
- 🔧 Puedes comenzar el ensamble con las piezas más pequeñas y de acceso más complejo en el armado. Será más fácil iniciar por ahí en caso de no seguir la Guía de Ensamble.
- 🔧 Música y pausas para unos snacks harán más entretenido el armado :)

Si tienes algún inconveniente o deseas hacer alguna sugerencia de nuestros productos, escríbenos a info@ludikraft.com o al número WhatsApp (+57) 350 - 470 4836.
www.ludikraft.com

Assembly Guide

This document will guide you in the correct way to assemble your product. Remember to follow the steps in order (**#1**, **#2**, **#3**, etc); each step shows you the piece letter to be assembled with the respective image (**A**, **B**, **C**, etc). Some of the steps may indicate you glue two pieces together first and then assemble them with the overall assembly. keep it in mind.

The pieces are in alphabetical order for proper assembly.

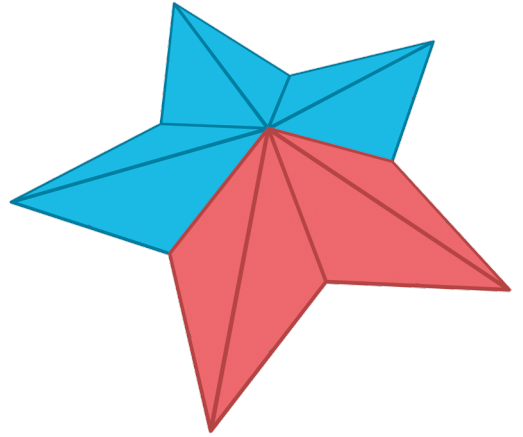
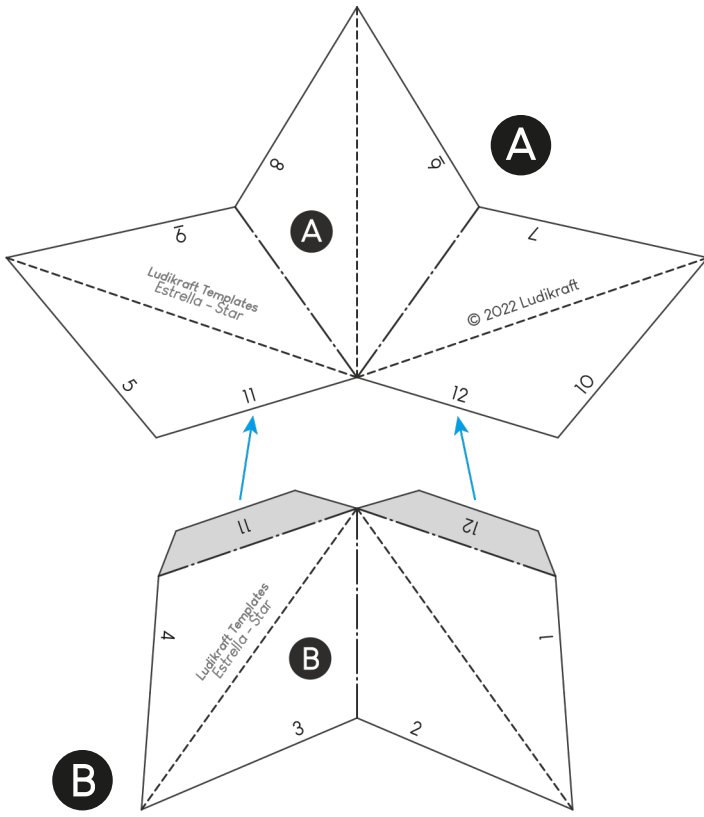
The colors in the images will tell you:

Recommendations

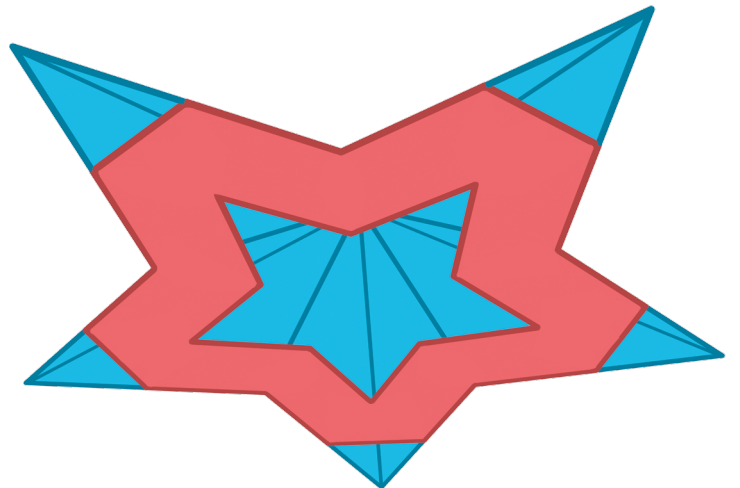
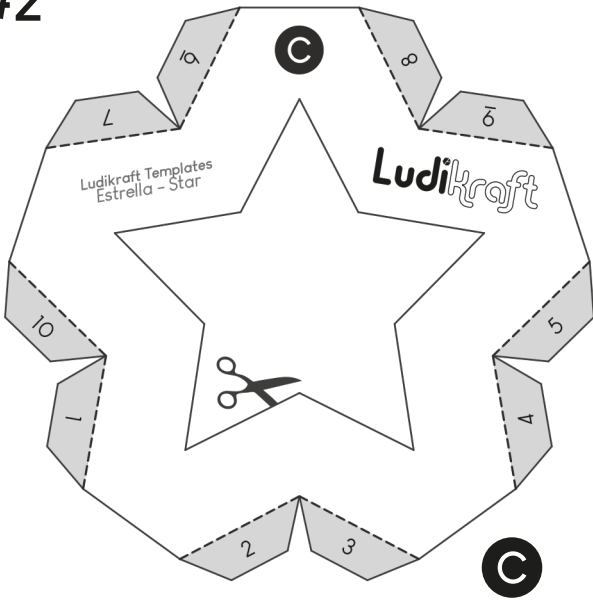
- 🔧 Work on a large and comfortable surface. Keep away liquids or any material that could affect the product.
- 🔧 Keep your hands as clean as possible.
- 🔧 Be sure the flaps coincide with their number before gluing the pieces together.
- 🔧 *Not so fast!*. Apply the glue within the limits of the flaps and glue as you develop the assembly. Make sure each flap is correctly glued before moving on to the next one.
- 🔧 You can start the assembly with the smallest and most complex access parts to assemble. It will be easier to start there if you do not follow the Assembly Guide.
- 🔧 Music and breaks for snacks will make the assembly more enjoyable :)

If you run into any problem or want to make a suggestion about our products, contact us at info@ludikraft.com or WhatsApp number (+57) 350 - 470 4836.
www.ludikraft.com

#1



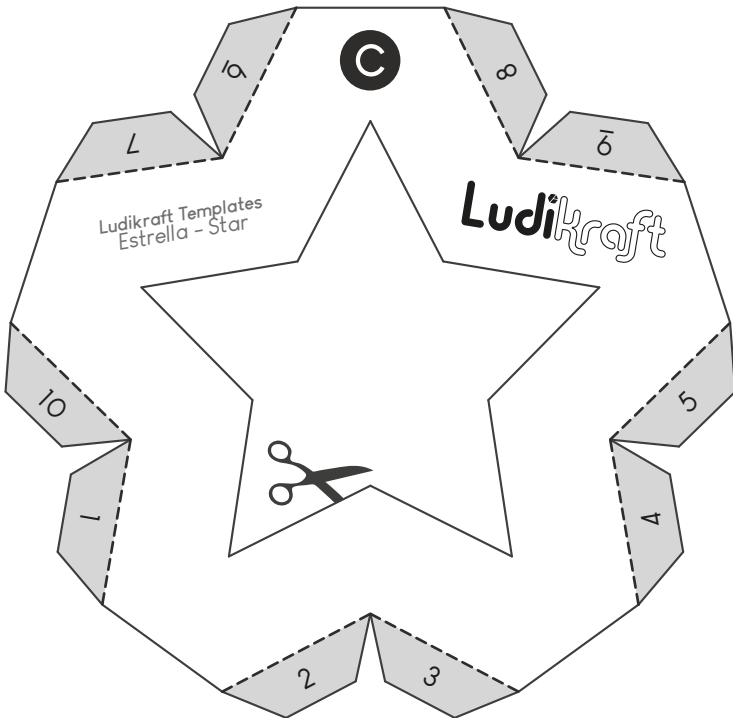
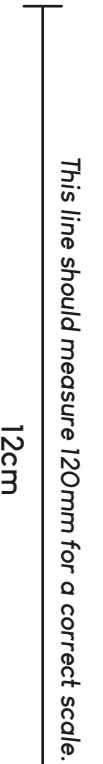
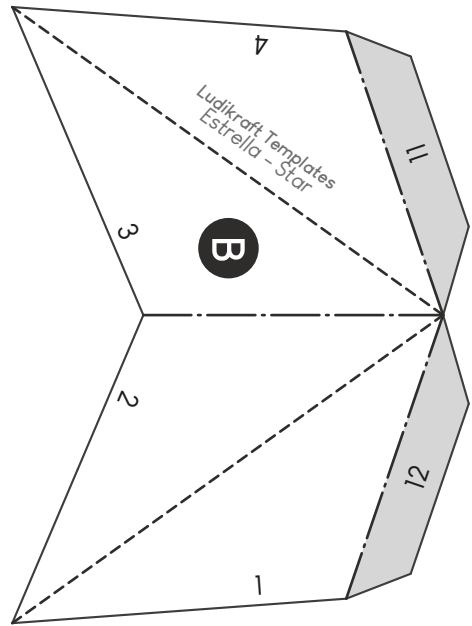
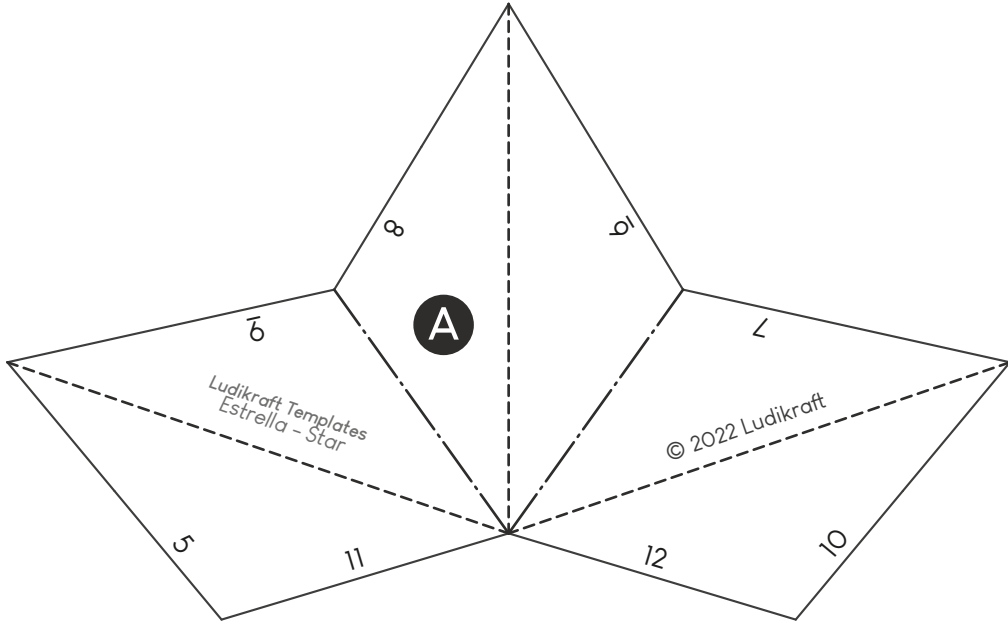
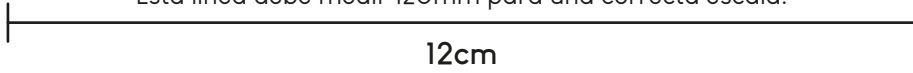
#2





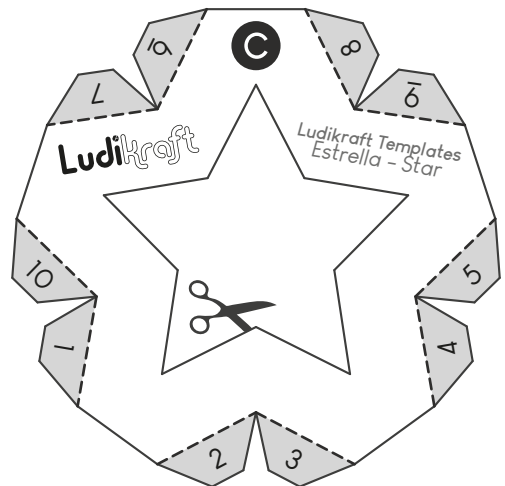
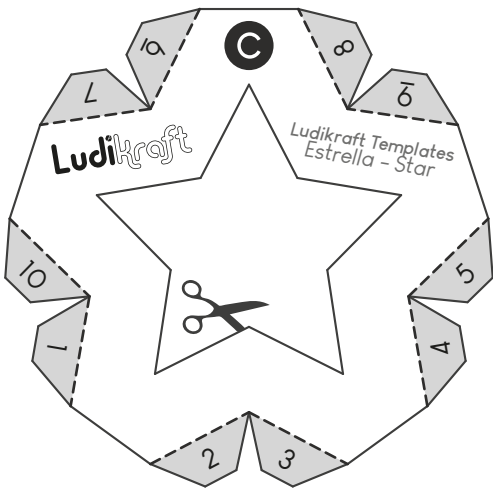
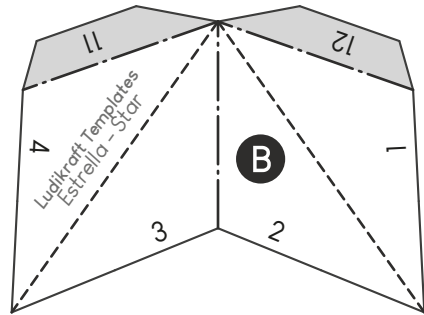
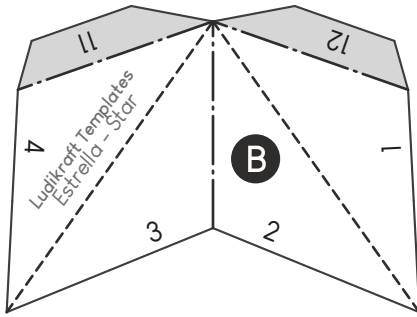
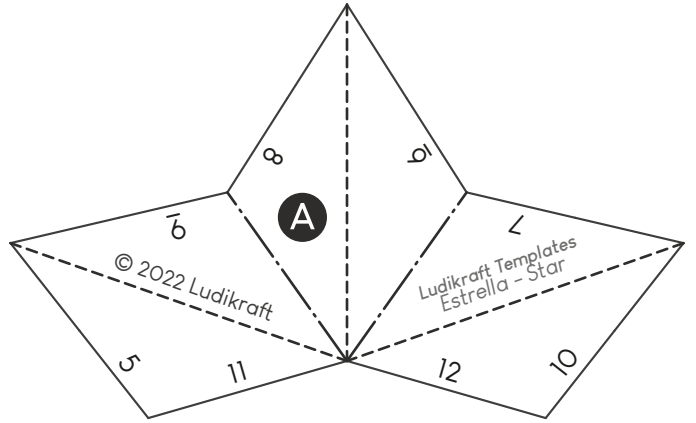
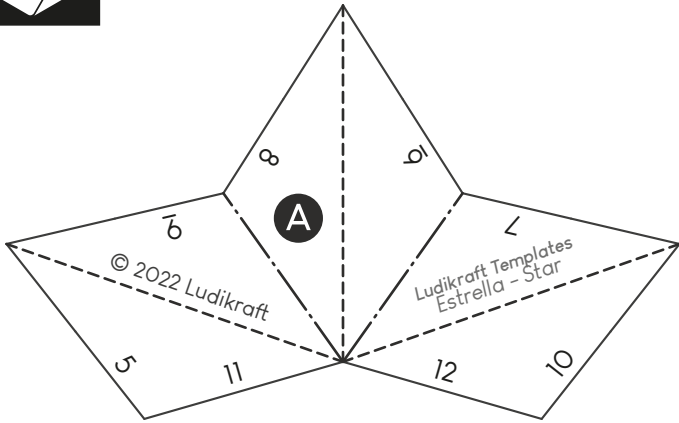
ESTRELLA GRANDE - BIG STAR

Esta línea debe medir 120mm para una correcta escala.





ESTRELLA PEQUEÑA - SMALL STAR



2 estrellas en esta hoja.
2 stars in this page.

Una vez terminado de ensamblar tu producto, recuerda que puedes pintarlo o decorarlo como quieras. Etiqueta tus fotos con el hashtag #ludikraft y haz parte de nuestra comunidad.

Tus reseñas y sugerencias son muy importantes para nosotros. Comparte tus experiencias en la tienda donde adquieres nuestros productos.

Si tienes algún problema, duda o inquietud sobre nuestros productos, revisa las preguntas frecuentes (FAQ) en nuestro sitio web www.ludikraft.com o comunícate a info@ludikraft.com

IMPORTANTE

Estos diseños están protegidos por derechos de autor y están destinados exclusivamente para uso personal. Por favor utiliza estos archivos para hacer la cantidad de productos que quieras para ti, pero evita compartirlo con terceros; hay un gran esfuerzo detrás de este trabajo. Si quieres usarlo con otros fines, por favor contacta con nosotros.

Vender productos hechos de nuestras plantillas está prohibido.

Nos encantaría ver tus modelos terminados. Por favor, compártelos en nuestra página de Facebook:

www.facebook.com/Ludikraft

Puedes usar el hashtag #ludikraft o el handle @ludikraft en Instagram.

Éste y más productos en:

www.ludikraft.com

Agradecemos tu preferencia con nuestros productos y esperamos que los disfrutes.



Diseñado en Colombia



Ludikraft

Once you have built your product, remember that you can paint or decorate it in any way that you want. Tag your photos with the hashtag #ludikraft and become part of our community.

Your reviews and suggestions are important to us. Share your experiences in the store where you bought your products.

If you have any problems or questions about our products, please check the frequently asked questions (FAQ) on our website www.ludikraft.com or contact info@ludikraft.com

IMPORTANT

These designs are protected by copyright law and are intended for your personal use only. Please use these files to make as many products as you want for yourself, but avoid sharing them with third parties; there is a lot of work behind it. If you want to use them for any other reason, please contact us.

Selling items made from our templates is prohibited.

We would love to see your finished models. Please share them on our Facebook page:

www.facebook.com/Ludikraft

You can use the hashtag #ludikraft or the handle @ludikraft on Instagram.

This one and more products also in:

www.ludikraft.com

Many thanks for your preference for our products and we hope you enjoy them.



Designed in Colombia



Ludikraft

www.ludikraft.com